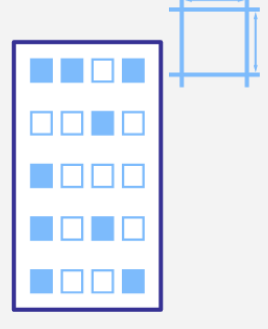


Жилищное строительство

Пензенская область, январь – март 2024 года



204,0 тыс. м²

введено в действие жилья всего

+21,2%

к январю – марту 2023 года

Январь – март 2023 г.

Число квартир

1966

Средний размер, м²

застройщики

53,8

население

161,1

Январь – март 2024 г.

Число квартир

2145

Средний размер, м²

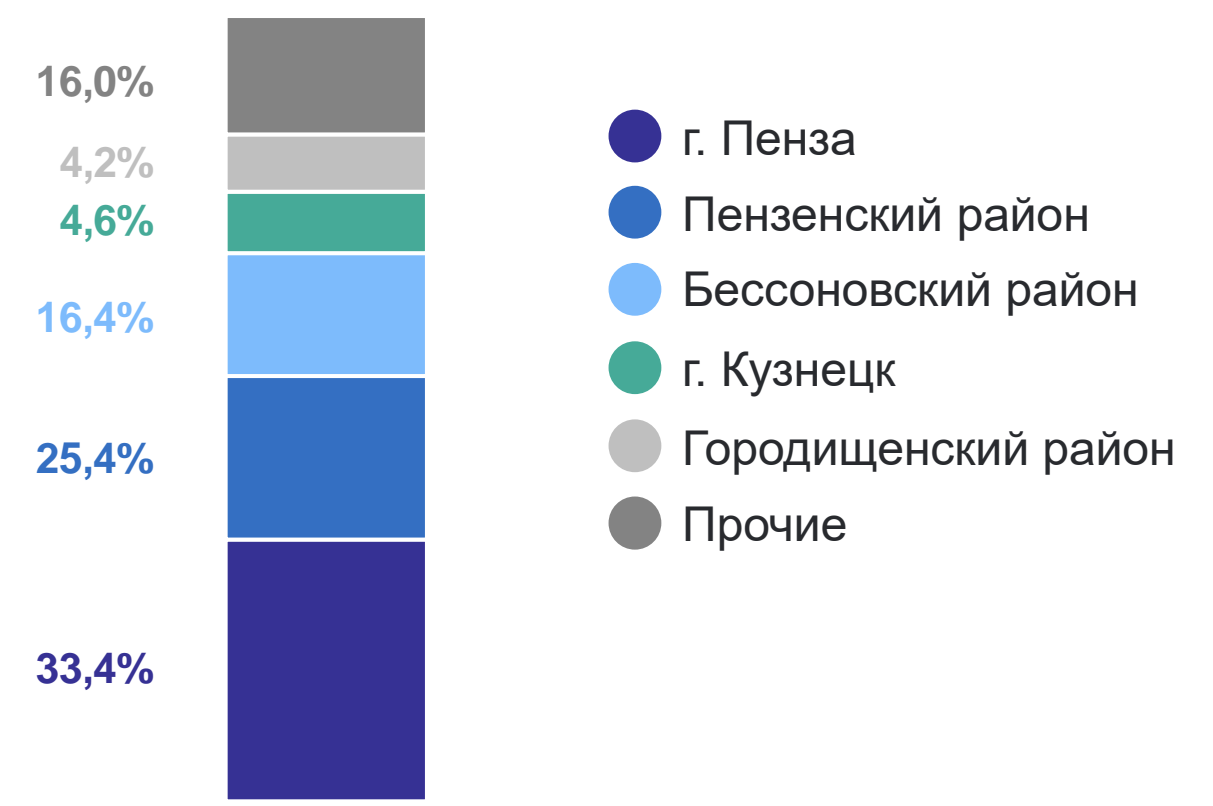
застройщики

51,3

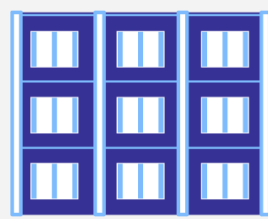
население

147,8

Ввод жилья по муниципальным районам и городам, в % к общей площади



Ввод жилья организациями-застройщиками

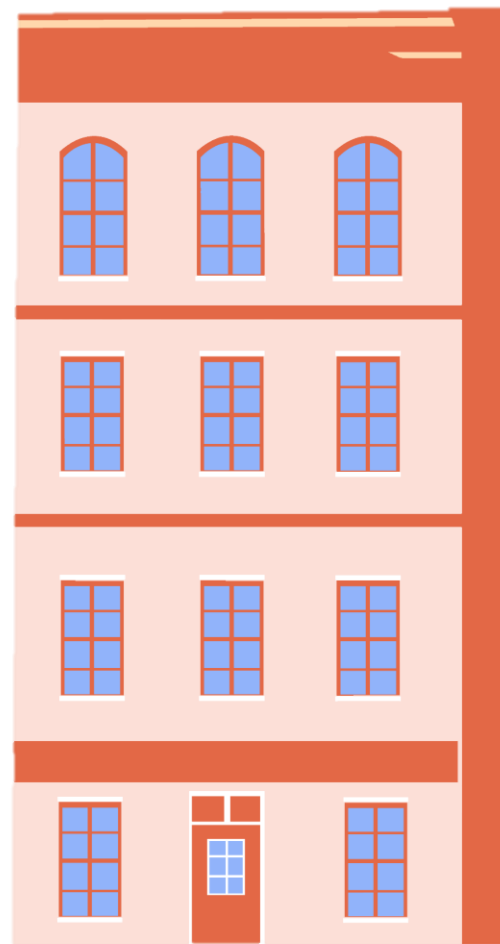


60,0 тыс. м²

введено в действие жилья всего

13

жилых домов введено в эксплуатацию



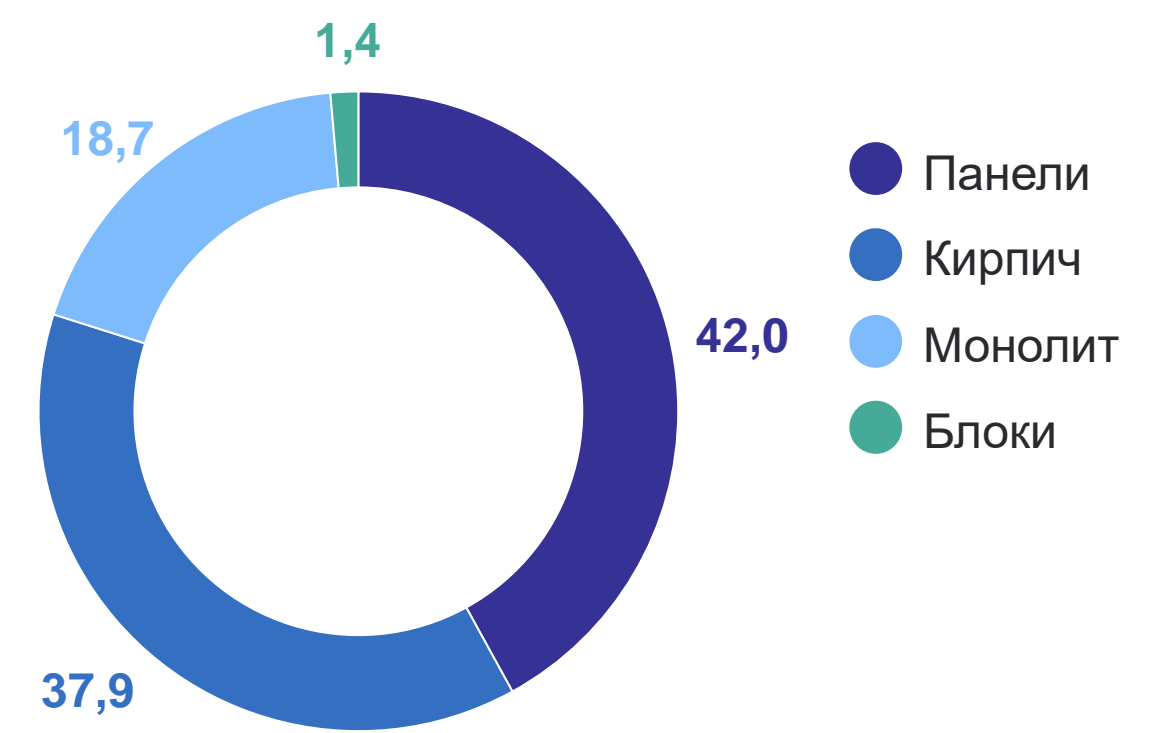
Распределение домов по этажности, %

17 этажей и более – **73,6%**

12-16 этажей – **24,8%**

1-2 этажа – **1,6%**

Распределение жилых домов по материалам стен, %



Индивидуальное жилищное строительство



144,0 тыс. м²

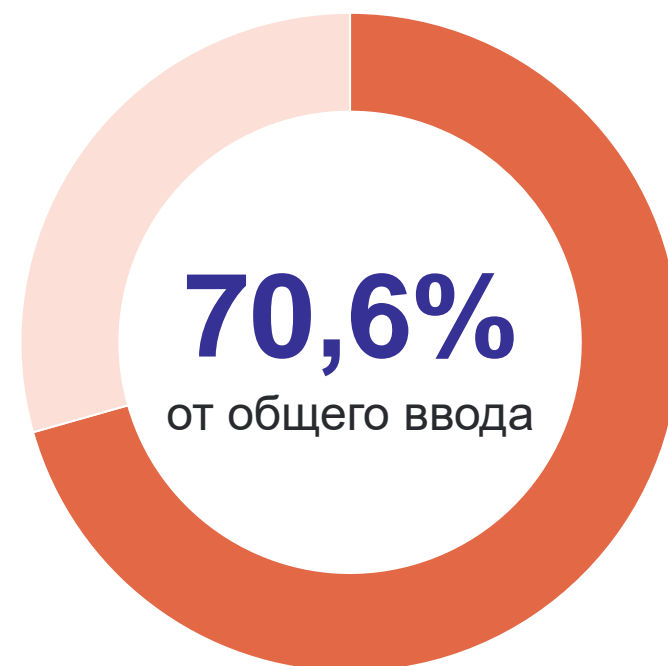
введено в действие жилья всего

+53,3%

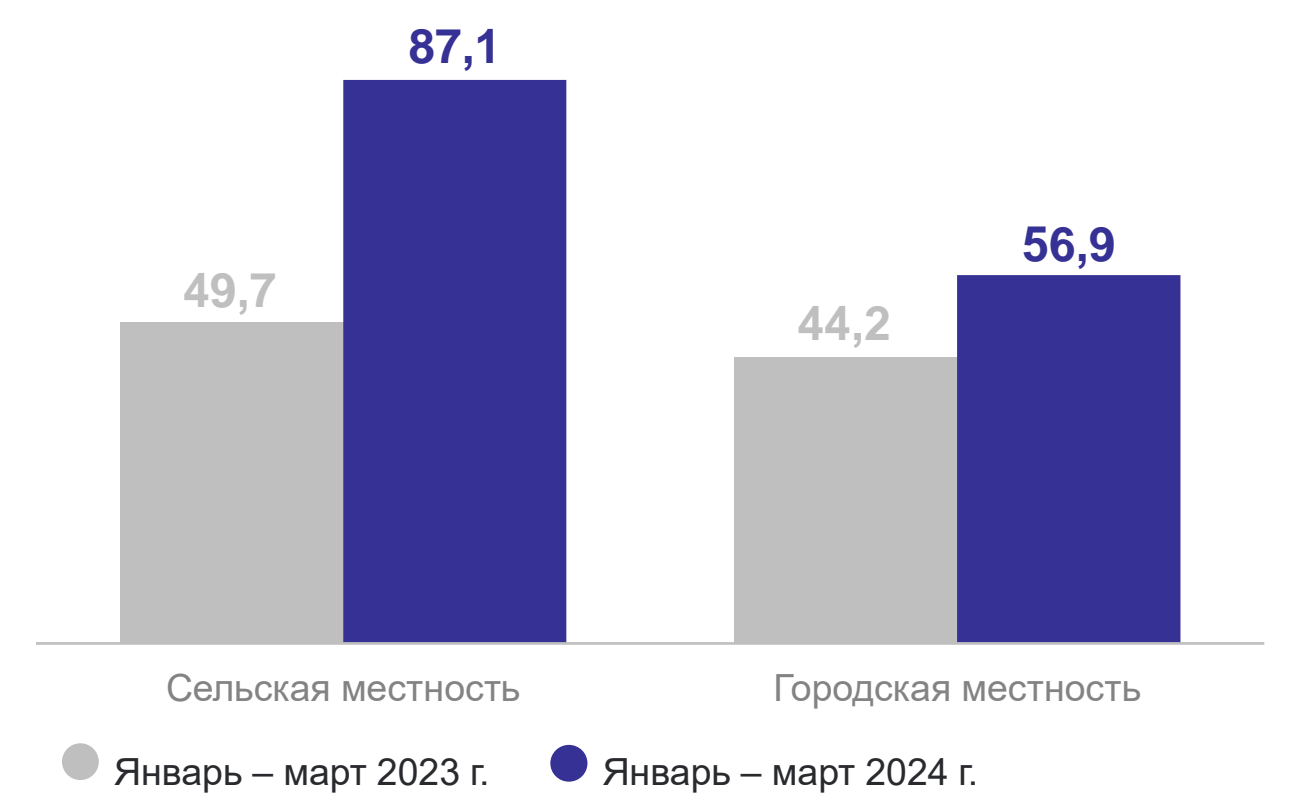
к январю – марту 2023 года

974

жилых дома введено в эксплуатацию



Строительство в городской и сельской местности, тыс. м²



Ввод в действие общей площади жилья по регионам Приволжского федерального округа

январь – март 2024 года в % к январю – марту 2023 года

4 место

в ПФО занимает Пензенская область по темпам ввода жилья

